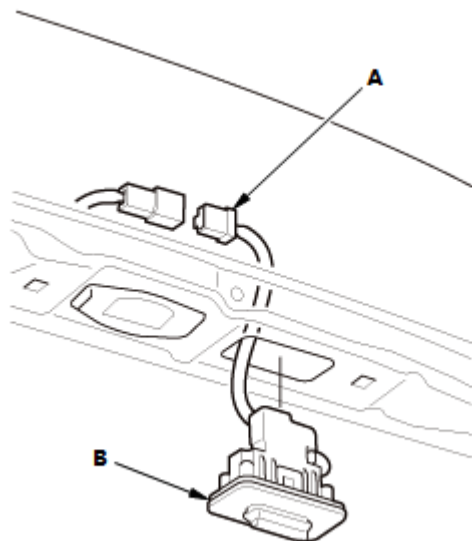


行李厢盖外把手开关拆卸和安装

拆卸/安装

1. 后牌照装饰件 - 拆卸

2. 行李箱盖外把手开关 - 拆卸



3. 所有拆下零件 - 安装

1. 断开插接器 (A)。

2. 拆下行李箱盖外把手开关 (B)。

1. 按照与拆卸相反的顺序安装零件。